

Il progetto

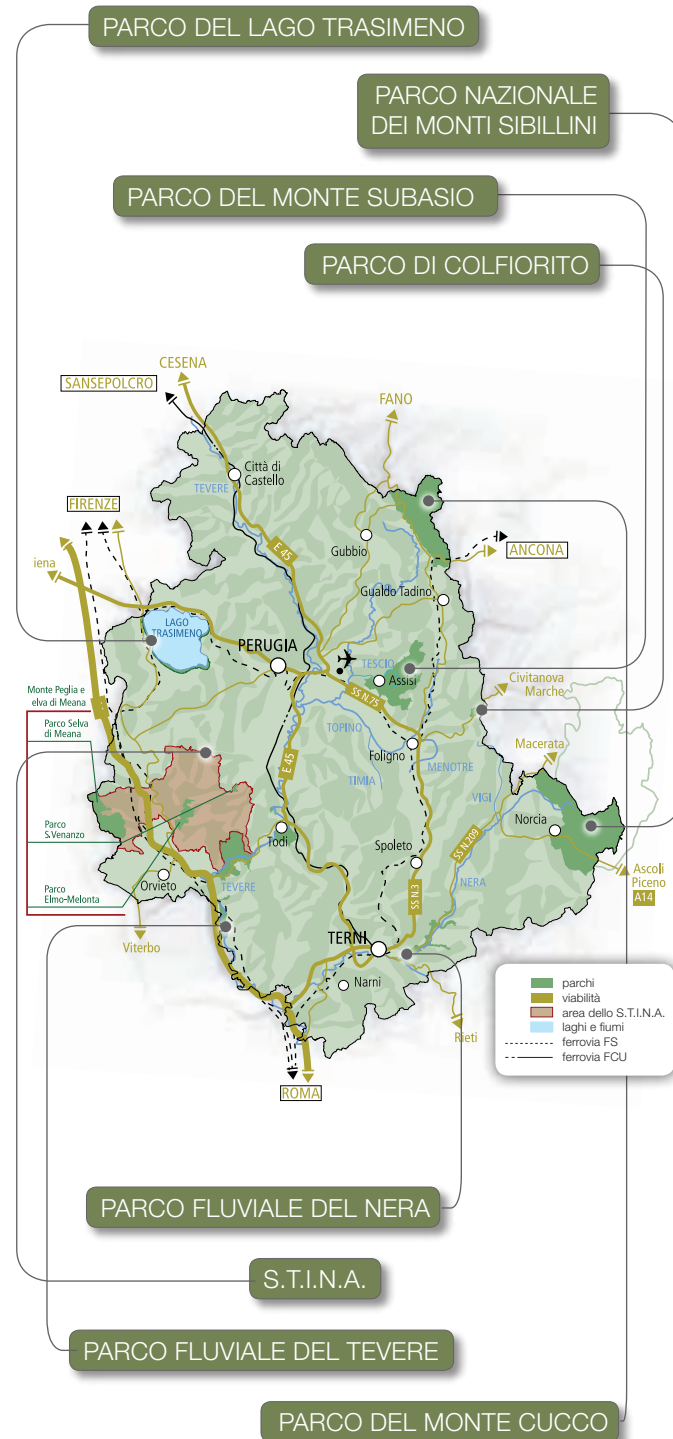
La **terapia dei parchi** nasce con l'obiettivo di **rendere più ospitali e piacevoli luoghi poco amati** dalla cittadinanza, come cliniche di assistenza sanitaria, ospedali, ambulatori e sanatori.

L'iniziativa è promossa dalla **Regione Umbria**, in collaborazione con l'**Unione Europea, Programma Operativo Regionale FESR** e il **Ministero dello Sviluppo Economico**, e si colloca all'interno della campagna di rivalutazione degli habitat naturali regionali e locali.

L'intento principale del progetto è quello di coniugare la **promozione delle importanti realtà paesaggistiche regionali** con l'**ecoterapia**, una forma particolare di **cura dei disagi mentali, fisici e psicologici** che utilizza la natura come medicina.

Partendo dal principio che anche un'immagine affascinante della natura può arrecare sollievo a un soggetto in uno stato emotivo precario, queste splendide fotografie naturalistiche arrederanno i corridoi delle strutture sanitarie, alla ricerca di un viso a cui donare giovamento.

I parchi come sollievo sono **solo l'inizio di un progetto più ampio** che vede gli stessi protagonisti per una nuova forma di terapia.



La terapia dei parchi

Fotografie di Maurizio Biancarelli - redameprogetti_31 - perugia

Questa campagna è stata realizzata in collaborazione con:

Assessorato alla Sanità della Regione Umbria
 Tutela della salute. Programmazione ed organizzazione sanitaria ivi compresa la gestione e valorizzazione del patrimonio sanitario. Sicurezza dei luoghi di lavoro. Sicurezza alimentare. Direzione Regionale Sanità e Servizi Sociali

UNIONE EUROPEA
Fondo Europeo di Sviluppo Regionale

Regione Umbria
Ministero dello Sviluppo Economico

UMBRIA
POR FESR
Programma Operativo Regionale Fondo Europeo di Sviluppo Regionale

Assessorato alle Politiche Agricole e Agro-Alimentari e alle Aree Protette.
 Direzione Regionale Agricoltura e Foreste, Aree Protette, Valorizzazione dei Sistemi Naturalistici e Paesaggistici, Beni e Attività Culturali.

Umbria
sistema parchi

www.parchi.regione.umbria.it

I parchi come fonte di sollievo

Tutti i giorni noi viviamo la vita immersi nei colori, senza sapere quanto questi influenzino i nostri stati emotivi e le nostre azioni. Così come **i colori sono una forma di energia**, anche le immagini che ne sprigionano le virtù possono essere **una preziosa fonte di sostegno e conforto** per le persone in difficoltà fisica e psicologica. L'iniziativa della **terapia dei Parchi** si colloca all'interno di un più ampio **movimento di ecoterapia**, che si affianca alle tradizionali metodologie terapeutiche. Gli ospedali, i centri di assistenza sanitaria e i luoghi affini sono spesso associati a concetti tristi e malinconici, oltre che a stati d'animo di dolore e sofferenza. **Un'immagine di pace, calma e ristoro può allietare i momenti difficili** delle persone in difficoltà e ammalate e dei loro cari. Attraverso le incredibili fotografie scattate all'interno dei parchi naturali dell'Umbria, è possibile trasmettere all'ambiente circostante e ai suoi attori i principi vitali della natura: **il rinnovamento e l'equilibrio, il risveglio alla vita, la fertilità e la speranza.**

Il verde dei parchi, il colore dell'armonia

La forza e le **proprietà terapeutiche e psicologiche dei colori** erano note già in antichità: sia gli Egizi che i Greci associavano a ogni colore una particolare potenzialità e funzione. Ogni tinta rappresentava un umore e uno stato d'animo, e così **venivano utilizzati per contrastare e combattere disturbi fisici e mentali**, oltre che come veri e propri trattamenti contro le malattie. Il verde, assieme alle tinte tenui, è sicuramente il colore dominante degli scatti rubati nei parchi umbri in oggetto. Le **molteplici virtù terapeutiche** del verde sono note ed esaltate in tutte le più importanti civiltà della Terra: la filosofia indiana associa il verde alla terra, affermando che esso aiuti i nostri pensieri a sviluppare **vibrazioni armoniche e a raggiungere la pace dei sensi**. Inoltre, il verde ha doti rilassanti, favorisce la **calma, la riflessione e la concentrazione**. La cromoterapia usa il verde per alleviare i disturbi del sistema nervoso e circolatorio, per via del suo effetto calmante.

I parchi per la salute

Un ambiente accogliente è un luogo meno difficile in cui convivere con il dolore. Le immagini appese ai muri delle principali cliniche sanitarie e di assistenza dell'Umbria sono frutto di un'accurata selezione tra **gli scatti più belli realizzati all'interno delle riserve e dei parchi umbri**. Una galleria di colori e sfumature che riportano alla mente i profumi del bosco, trascinando lo spettatore per un attimo lontano dalla sua realtà, spesso fatta di sofferenza, attese, solitudine e battaglie da combattere.

Speranza, sollievo, pazienza, tenacia, pace: sono questi gli stati d'animo che l'iconografia tradizionale attribuisce ai soggetti e ai colori della natura, che in queste fotografie si esprime in tutto il suo meraviglioso fascino. Un prezioso supporto psicologico per gli ammalati e i familiari, che attraverso una parete non più spoglia possono affacciarsi alla natura e coglierne gli effetti benefici. Un miracolo che si ripete ogni giorno immortalato in uno scatto che dura per sempre.

